

※写真はイメージとなります。実際の仕様とは異なります。



MyLife Stage

大田区  
東雪谷4丁目

新築分譲住宅 / 全3棟

東急池上線  
「洗足池」駅徒歩15分



池雪小学校すぐ近く 子育てに最適な環境 4LDK 6,880万円～



※掲載写真は施工例となります。実際の仕様とは異なります。



株式会社マイライフプランニング

〒144-0052  
東京都大田区蒲田5-28-2 エム・シー・エムビル6F  
TEL : 03-3730-5055 / FAX : 03-3730-5066

【 蒲田営業所 】

- 国土交通大臣(2)第9238号
- (公社)東京都宅地建物取引業協会会員
- (公社)全国宅地建物取引業保証協会会員

担当: 佐藤公則 取引態様: 売主

弊社ショールームにてプレゼンテーション随時受付中!

ご来場お待ちしております URL: <http://www.mylifep.com>

【 本社ショールーム 】 〒164-0011 東京都中野区中央1-1-1 マイライフビル3F

【 赤羽ショールーム 】 〒115-0045 東京都北区赤羽2-16-4 セキネビル4F

240927



制震装置【マモリー】

**MAMORY**

『繰り返す地震から、住まいと生活を守る』

熊本城を守る地震対策  
があなたの住まいを守る。



「熊本城」が選んだのは、住友ゴムの制震ダンパー。  
震度7の揺れ幅を最大89%吸収します。  
熊本城大天守には「MAMORY」と同じ高減衰ゴム  
を利用して制震ダンパーが採用されています。



耐震 + 制震

Property Overview

- 地名地番 / 大田区東雪谷4丁目
- 住居表示 / 大田区東雪谷4丁目B棟  
/ 大田区東雪谷4丁目C棟
- 用途地域 / 第1種中高層住居専用地域
- 建ぺい率 / 60% 容積率 / 200%
- 防火指定 / 準防火地域 地目 / 宅地
- 高度指定 / 第2種高度地区 土地権利 / 所有権
- 都市計画 / 市街化区域 構造 / 木造3階建
- 道路 / 西側:公道 幅員約4m
- 設備 / 都市ガス・東京電力・公共上下水道
- 完成・引渡 / 2024年8月下旬完成予定・相談
- 建築確認番号 / 第24UDI1T建06212号(B棟)  
第24UDI1T建06213号(C棟)

Equipment

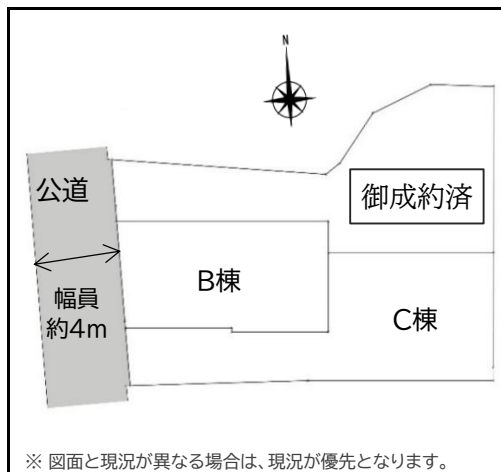
	外壁通気工法		全サッシ網戸付		システムキッチン
	24時間換気		シャワー付(温水便座)		ECOジョーズ
	TES床暖房		断熱玄関ドア		LED照明
	ペアガラス(Low-e)		食器洗浄乾燥機		断熱浴槽
	浴室換気乾燥機		カーモニター付インターホン		

Life Information

- 池雪小学校 《約150m(徒歩2分)》
- 雪谷中学校 《約930m(徒歩12分)》
- 東京都立荏原病院 《約320m(徒歩4分)》
- まいばすけっと 上池台店 《約300m(徒歩4分)》

住宅ローン減税 《省エネ基準適合住宅》

Access Map



瑕疵担保保険付 地盤保証20年付

大田区東雪谷4丁目

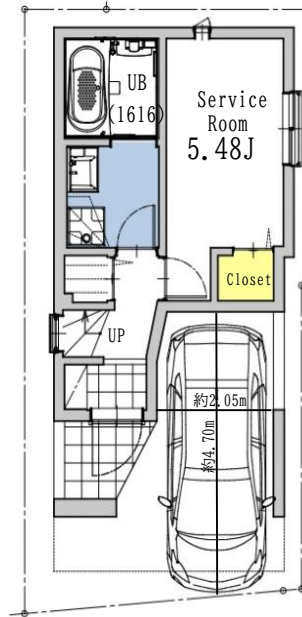
新築分譲住宅

全3棟

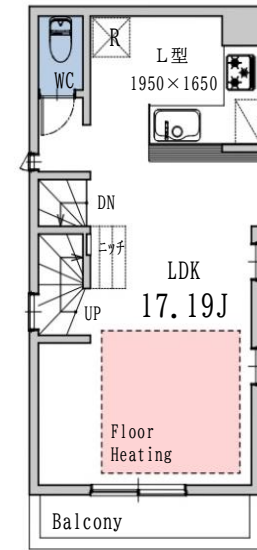
B棟

販売価格: 6,980万円(税込)  
(内消費税:1,838,735円)

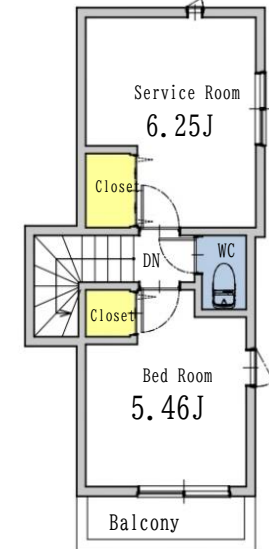
土地面積: 48.93㎡  
建物面積: 87.79㎡(車庫面積9.30㎡含む)



1F: 30.56㎡(車庫面積9.30㎡含む)



2F: 31.41㎡



3F: 25.82㎡

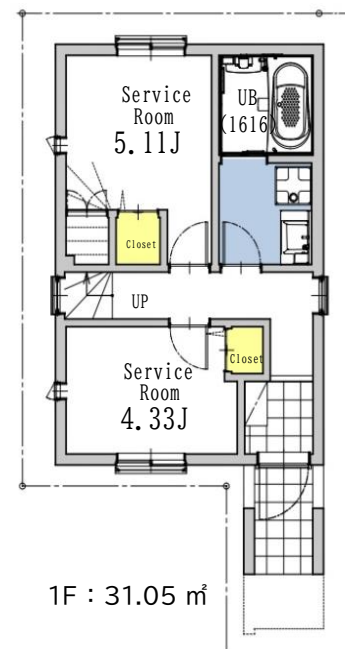
C棟

販売価格: 6,880万円(税込)  
(内消費税:2,038,281円)

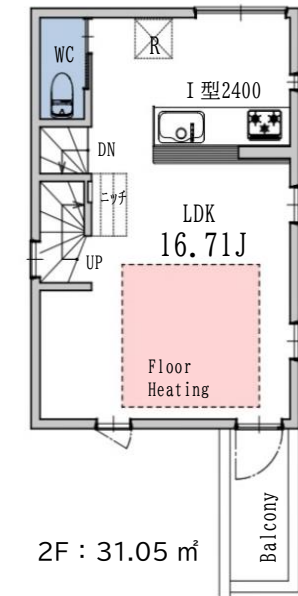
土地面積: 69.15㎡  
建物面積: 88.59㎡

『耐震等級 2』  
地震に強い耐震住宅!  
《地震保険の割引が適用されます》

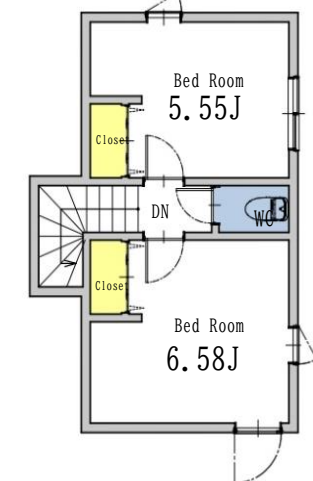
※C棟のみ【フラット35】S金利Bプラン利用可!



1F: 31.05㎡



2F: 31.05㎡



3F: 26.49㎡

※司法書士・土地家屋調査士・火災保険加入会社は、売主指定とさせていただきます。 ※写真はイメージとなります。実際の仕様とは異なります。